

MATRICE DE TRI DE DÉCHETS

DÉCHETS BIOMÉDICAUX



Placé séparément dans un sac pour déchets biodangereux étiqueté avec les mots « Déchets biologiques dangereux » ou avec le symbole international de danger de contamination.

DÉCHETS ANATOMIQUES



Les contenants doivent être étiquetés « Déchets anatomiques » et doivent être séparés des autres déchets pour les sacs rouges. Seul l'emballage à usage unique est approuvé pour les déchets anatomiques.

OBJETS TRANCHANTS ET PIQUANTS



Tous les objets tranchants ou piquants usagés qui peuvent couper ou percer la peau (à l'exception de ceux contaminés par des agents chimiothérapeutiques).

DÉCHETS CHIMIOTHÉRAPIQUES (TRACE)



Déchets contaminés par contact avec des agents chimiothérapeutiques.

DÉCHETS PHARMACEUTIQUES



Comprend tous les produits pharmaceutiques qui ne sont pas tenus d'être dénaturés conformément aux directives applicables en vigueur. Ne comprend pas les médicaments de chimiothérapie.

SUBSTANCES CONTRÔLÉES



Comprend tous les narcotiques et toutes les substances contrôlées réglementées par Santé Canada qui doivent être dénaturés avant leur expédition et élimination.

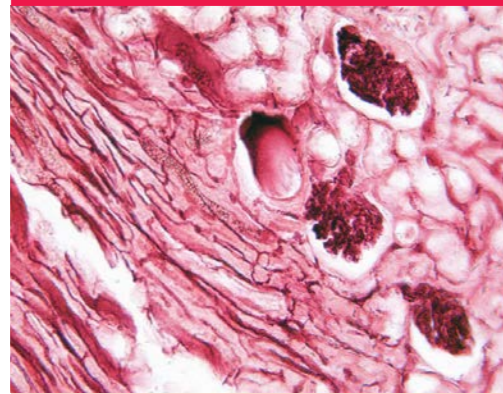
DÉCHETS ORDINAIRES



DÉCHETS RECYCLABLES



Tubulures/sacs/hémovacs/pleuravacs pour sang



Échantillons de biopsie



Aiguilles/seringues



Tubulure et sacs vides



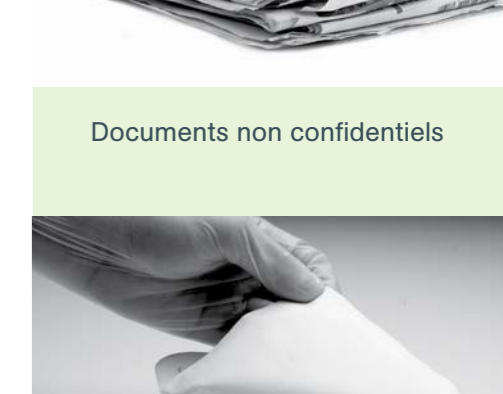
Ampoules et flacons brisés



Piules contenant des substances contrôlées



Emballage alimentaire



Documents non confidentiels



Bonbonnes à aspiration ou doublures ayant du liquide teinté de sang ou d'autres substances potentiellement infectueuses



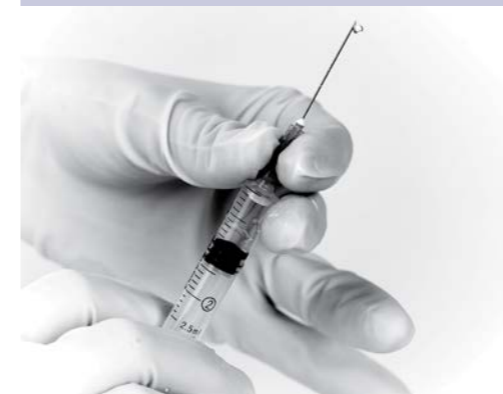
Parties anatomiques



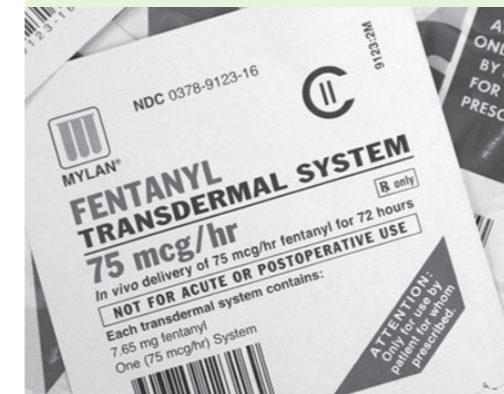
Lames en verre



Aiguilles/seringues



Seringues avec médicaments résiduels qui n'ont pas été en contact avec du sang ou des liquides organiques.



Timbres contenant des substances contrôlées ou des narcotiques



Alèses et d'autres articles jetables du patient



Emballage stérile



Tous les articles jetables imbibés ou ruisselants de sang ou d'autres fluides corporels



Organes anatomiques



Lames



Masques et blouses



Sacs pour perfusion intraveineuse avec médicaments résiduels



Forme liquide de substances contrôlées ou de narcotiques (liquides à placer dans la cartouche de liquide)



Déchets/emballages